

AUTONOME  
PROVINZ  
BOZEN  
SÜDTIROL



PROVINCIA  
AUTONOMA  
DI BOLZANO  
ALTO ADIGE

PROVINCIA AUTONOMA DE BULSAN  
SÜDTIROL

# Risparmio casa.

Realizza il tuo sogno.



In collaborazione con: **pensplan** 

# Come funziona il Risparmio Casa?

Per molti di noi la casa di proprietà rappresenta un sogno sin dalla più giovane età. Tra le mura domestiche ci sentiamo indipendenti e al sicuro. Una casa di abitazione per sè e per i propri cari diventa un importante traguardo nella vita di ognuno.

Con il modello Risparmio Casa la Provincia di Bolzano ti sostiene nell'acquisto, costruzione o ristrutturazione della tua prima casa.

Tramite l'adesione a un fondo pensione puoi accedere a un finanziamento a condizioni agevolate e raggiungere allo stesso tempo due importanti obiettivi: costruire la tua pensione complementare e gettare le fondamenta per la tua casa di proprietà.

Importante! Per richiedere un Mutuo Risparmio Casa è necessario essere iscritti a un fondo pensione aderente al modello e risultare in possesso dei requisiti previsti.



**Acquistare**



**Costruire**



**Ristrutturare**

Il Mutuo Risparmio Casa viene concesso attraverso una banca convenzionata, che verifica la complessiva finanziabilità del progetto e concede **un mutuo di importo fino al doppio o, in caso di dipendenti pubblici, al triplo del capitale maturato nel fondo pensione.**

Se l'importo del Mutuo Risparmio Casa non fosse sufficiente a coprire tutte le spese necessarie, dovrai richiedere un ulteriore mutuo o ricorrere ad altri risparmi e risorse.

Attenzione! Quanto accumulato nel fondo pensione rimane nella posizione individuale dell'aderente.



**Capitale risparmiato  
nel fondo pensione**



**Mutuo Risparmio Casa**

Il modello Risparmio Casa è semplice, trasparente e flessibile. In alcuni casi e a determinate condizioni può essere abbinato ad altre misure di edilizia abitativa agevolata. A tal riguardo puoi ottenere tutte le informazioni necessarie rivolgendoti direttamente agli uffici competenti per le singole agevolazioni.

# Perché ti conviene?

## Il modello Risparmio Casa e l'iscrizione a un fondo pensione convenzionato ti offrono i seguenti vantaggi:

### ① Benefici fiscali

Puoi dedurre dal reddito imponibile i versamenti effettuati nel fondo pensione fino a un importo massimo di 5.165 euro l'anno, anche se fai i versamenti per un familiare a carico.

### ② Accesso a un finanziamento

La Provincia di Bolzano, le banche e i fondi pensione hanno stipulato apposite convenzioni, in base alle quali ogni aderente a un fondo pensione convenzionato può richiedere di accedere a un **Mutuo Risparmio Casa**, purché in possesso dei requisiti previsti.

### ③ Importo Mutuo Risparmio Casa

L'importo massimo del Mutuo Risparmio Casa è compreso tra i 15.000 e i 200.000 euro per persone singole e tra i 30.000 e i 300.000 euro per richiedenti coniugati o coppie di fatto a seconda dell'ammontare della posizione maturata presso il fondo pensione.



#### ④ **Rendita pensionistica complementare**

Per tutta la durata del Mutuo Risparmio Casa il capitale accumulato presso il fondo pensione rimane intatto, senza ricorrere a eventuali richieste di anticipazione per lo stesso motivo.

#### ⑤ **Convenienza**

La Provincia di Bolzano finanzia il modello Risparmio Casa. Per questo il Mutuo Risparmio Casa ha un **tasso fisso agevolato pari all' 1 %**.

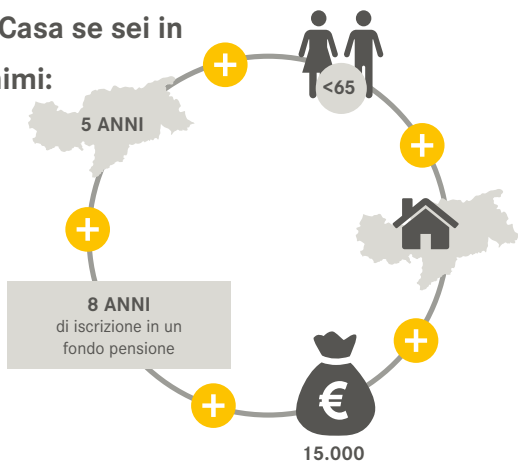
#### ⑥ **Sostegno ai familiari a carico**

Il Risparmio Casa può essere utilizzato anche in favore dei figli o altri familiari fiscalmente a carico. Il capofamiglia può versare contributi al loro fondo pensione e usufruire della relativa deducibilità fiscale.

# Come ottenere un Mutuo Risparmio Casa?

**Puoi chiedere un Mutuo Risparmio Casa se sei in possesso dei seguenti requisiti minimi:**

- Non hai più di 65 anni.
- Risiedi in Provincia di Bolzano da almeno 5 anni continuativi.
- Sei iscritto da almeno 8 anni alla previdenza complementare.
- Al momento della richiesta del mutuo sei iscritto a un fondo pensione convenzionato.
- Hai maturato nel fondo pensione convenzionato almeno 15.000 euro.
- L'immobile che vuoi acquistare, costruire o sottoporre a interventi di recupero è situato in Provincia di Bolzano, è o sarà di tua piena proprietà ed è o diverrà la tua prima casa di abitazione.



**Nota:** per una panoramica completa dei requisiti necessari per richiedere un Mutuo Risparmio Casa visita il sito [www.risparmiocasa.bz.it](http://www.risparmiocasa.bz.it).

# Pagamento del Mutuo Risparmio Casa

**Puoi restituire il Mutuo Risparmio Casa  
in due modi differenti:**

## **1. Rateizzazione del capitale:**

il Mutuo Risparmio Casa viene restituito attraverso rate periodiche composte da una quota di capitale del finanziamento ricevuto e da una quota di interessi per la durata concordata, proprio come per qualsiasi altro mutuo ordinario.

## **2. Restituzione posticipata del capitale:**

concordi con la banca la durata del Mutuo Risparmio Casa. Per l'intera durata del finanziamento paghi annualmente solo gli interessi e restituisci l'importo del mutuo solo allo scadere del finanziamento.



# A chi posso rivolgermi?

Se sei già iscritto a un fondo pensione aderente al modello Risparmio Casa e sei in possesso dei requisiti per richiedere un Mutuo Risparmio Casa, puoi rivolgerti a una delle banche convenzionate. Trovi l'elenco dei fondi pensione e delle banche convenzionate su **[www.risparmiocasa.bz.it](http://www.risparmiocasa.bz.it)**.

Per informazioni generali sul funzionamento del modello Risparmio Casa e sulla previdenza complementare richiedi una consulenza presso gli uffici Pensplan o presso uno degli sportelli Pensplan Infopoint.

## **Pensplan Bolzano**

Via della Mostra, 11  
39100 Bolzano  
Tel. 0471 317 600

## **Pensplan Trento**

Via Gazzoletti, 2 (Palazzo della Regione)  
38122 Trento  
Tel. 0461 274 800

**[info@pensplan.com](mailto:info@pensplan.com) - [www.pensplan.com](http://www.pensplan.com)**

