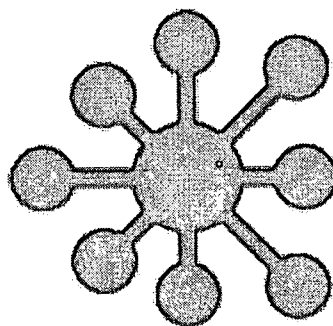


Prot n. 1031 del 10/02/2015



PPC2015001031



BM&C

Presentazione generale società



Presentazione generale

Ragione Sociale

Bruni, Marino & C. srl

Patrimonio netto

Euro 601.000 (31/12/2009)

Assetto Societario

Società a Responsabilità Limitata interamente
posseduta dai due Partner
(Raffaele Bruni e Fabrizio Marino)

Sede giuridica

Milano, Via Torino 51

Conflitti di interesse

La società è autonoma e indipendente pertanto non ha in essere conflitti di interesse.



I principi fondamentali dei servizi BM&C

Esperienza: 20 anni di presenza nel settore attraverso tutte le fasi, dai vecchi fondi pensione alla nuova realtà previdenziale.

Know how unico: costruito operando con oltre 150 enti previdenziali in tutte le fasi del prodotto pensionistico.

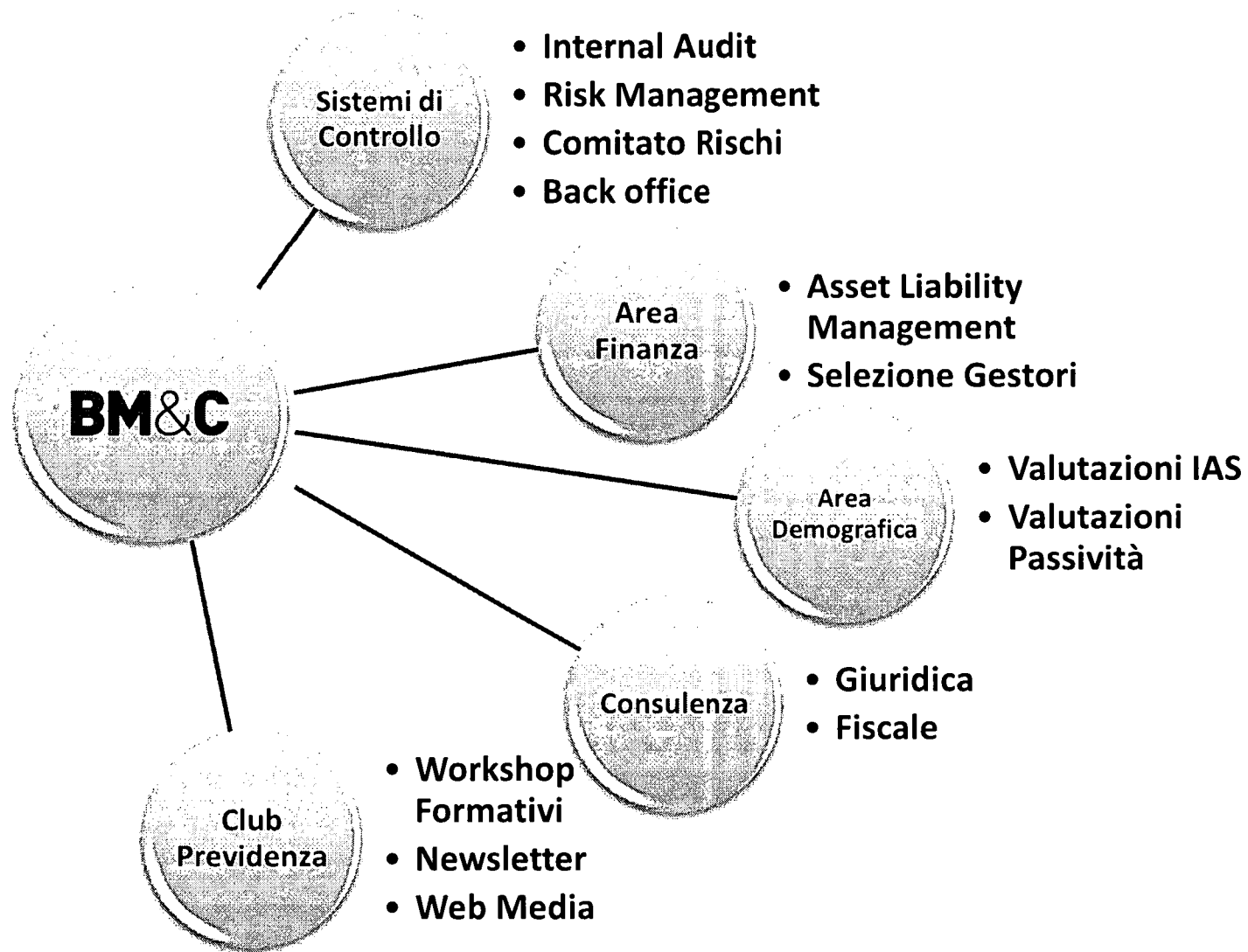
Partnership: vengono utilizzate tutte le conoscenze disponibili per soddisfare i bisogni della committenza.

Indipendenza e responsabilità sociale: la BM&C è totalmente indipendente e subordina il proprio agire alla valorizzazione del ruolo sociale della previdenza.

Innovazioni e rigore dei processi: tutte le procedure sono integrate in una piattaforma informatica proprietaria continuamente sviluppata e sottoposta a certificazione di qualità.



L'area di attività e i prodotti della BM&C



Numeri da grandi

Valori riferiti ai
portafogli dei clienti
BM&C al 31 dicembre
2010

Servizi

Internal Audit : 8,1 mld Euro (*asset under management*)
12 *Fondi pensioni*

**Financial Risk
Management:** 2,1 mld Euro (*asset under management*)
73 *mandati*
14 *Fondi pensioni*

Selezione gestori: 72 *gare seguite*

Risultati

Classifica dei rendimenti ottenuti nel corso del 2010 dai Fondi pensione negoziali: i migliori 4 comparti appartengono ai Fondi per i quali la BMC svolge attività di risk management.

101 Fondi pensioni previgenti trasformati



Piattaforma informatica: tutta l'innovazione possibile

La piattaforma informatica creata dagli specialisti della **BM&C** rappresenta una soluzione originale che ingloba tutte le aree di competenza consentendo la massima interazione dei processi e un supporto costante e di elevata qualità per i nostri committenti.

SISTEMA E TECNOLOGIA

La piattaforma rappresenta un **software integrato** che utilizza un'unica **base dati** comprensiva di tutte le informazioni inerenti sia ai clienti istituzionali che a agli studi analitici svolti da **BM&C**.

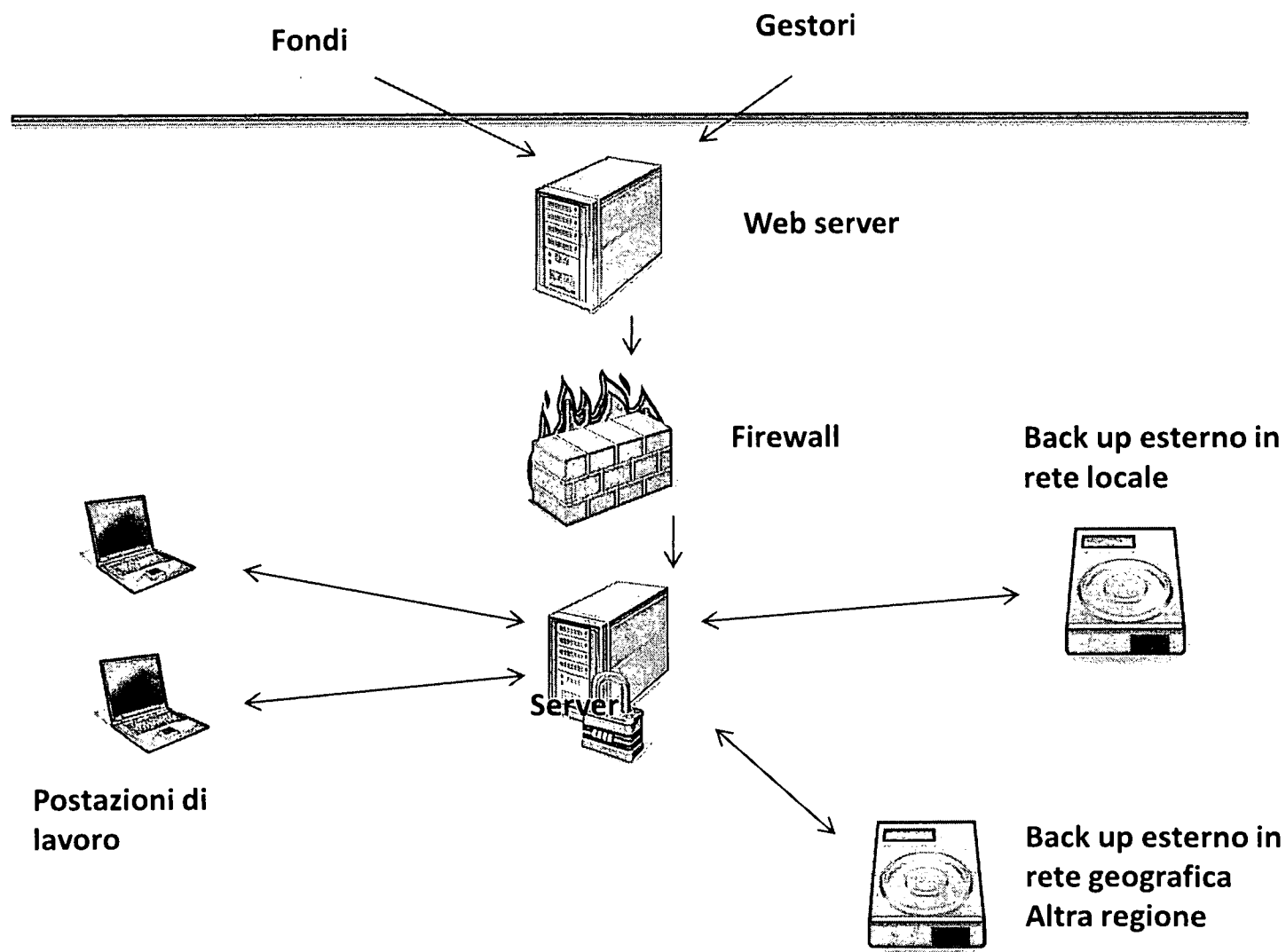
INNOVAZIONE E SINERGIA

La piattaforma consente la creazione di un **ambiente operativo altamente innovativo** che garantisce una **completa sinergia** delle varie fasi di produzione e rappresenta un **prodotto unico, interamente *made in Italy***.

RISORSE E SVILUPPO

La scelta di **BM&C** di fondare il proprio modello operativo attorno a una **piattaforma informatica integrata** è supportato da un vero e proprio **Centro elaborazione dati (CED)** con **tre risorse impegnate a tempo pieno** nello sviluppo della piattaforma.

Sicurezza, disaster recovery e business continuity



Le certificazioni

Dal 5 agosto 2004 la Società è in possesso della certificazione di qualità ISO 9001 sull'oggetto "Progettazione ed erogazione di servizi di consulenza nel campo del risparmio previdenziale e di servizi di welfare contrattato. Progettazione ed erogazione di corsi di formazione con riferimento ai medesimi temi" rilasciata dalla Dnv.

Va segnalato inoltre che a conferma dell'attenzione della società nei confronti di tutti gli stackholders, dei propri collaboratori e dei propri clienti ha richiesto e ottenuto a partire dal 4 ottobre 2001 la certificazione SA8000 sulla responsabilità sociale d'azienda (Social Accountability Standard). Tale certificazione rilasciata nella sua prima versione dalla DNV di Hong Kong e rinnovata dalla DNV di Mumbai (India) fa della BM&C una delle prime società, e tutt'ora unica a livello mondiale ad occuparsi esclusivamente di previdenza complementare, ad avere ottenuto questa attestazione.

Nel 2010 la società ha ottenuto da Unioncamere Lombardia il riconoscimento di "buone prassi di responsabilità sociale d'impresa negli ambiti della qualità del lavoro e relazioni con il personale; qualità delle relazioni con i fornitori, partner commerciali, clienti e consumatori.



Area Club Previdenza

L'area raggruppa i prodotti e i servizi che hanno un carattere formativo e informativo.

Web

- Sito web informativo sui temi della previdenza obbligatoria e complementare.
www.clubprevidenza.it
- Portale riservato agli utenti dei servizi di Risk Management della BM&C.

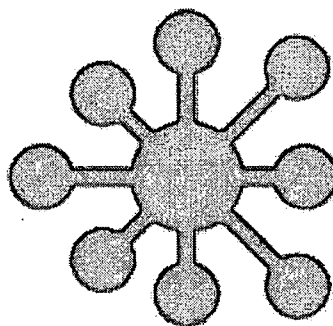
Formazione

- Organizzazione degli eventi formativi sul tema della previdenza complementare: corsi di formazione, seminari e tavole rotonde.

Newsletter

- Servizio di aggiornamento e approfondimento sulle ultime novità relative alla materia previdenziale, sulle analisi sull'andamento dei mercati.
- Il servizio (ad abbonamento) è fornito con cadenza bisettimanale.

Recapiti



BM&C

Via Torino, 51 - 20123 Milano
tel. 02-72093031, Fax 02-89015884
info@biemmeci.it
www.clubprevidenza.it